

FICHA TÉCNICA

Linha de Acessórios
para pesagem



CARACTERÍSTICAS

- Evita “gangorramento” da balança assim como os erros de leitura de peso.
- Dispõem de contra porca de travamento.
- O copo envolvente é retirável para aplicações direta em ambiente alimentício

AP

Pés Articulados

250 kg á 10.000 kg

Versão do Doc.: 3.0.

COMPATÍVEL:



Família Shear-Beam



Família Type-S

Os **Pés Articulados Mod. APK, APM e APKI** permite a acomodação da balança em piso com elevados desníveis e/ou irregularidades.

Introdução

A **APKI** Possui corpo roscado para ajuste fino de nivelamento do conjunto, garantindo o pleno apoio no solo assim como dispõem de contra porca de travamento que ao ser apertada e travada promove a fixação dos pés após os devidos ajustes de nivelamento do sistema, impedindo que os movimentos na balança não cause a perda do nivelamento como consequente “gangorramento” da balança e o fornecimento de erros de leitura de peso.



1.1. Compatibilidade



Em operação conjunta com as células da família **Shear Beam**

- Utiliza esfera enclausurada em câmara côncava perfazendo um perfeito elemento articulador.
- Fornece 6 sentidos de deslocamento nos 3 eixos coordenados (X,Y e Z).
- Opera como rotula perfeita para a transferência das forças não perpendiculares ao plano de leitura da célula de carga.
- Atua em desvios angulares de até 5°.



Em operação conjunta com as células da família **Type S**

- Trabalha como apoio articulado esférico.
- Produzindo um perfeito alinhamento da força da cabeça do cilindro no centro de leitura da célula de carga.
- Eliminando forças de torção e momentos que possam prejudicar as tomadas de leituras.

ESPECIFICAÇÕES

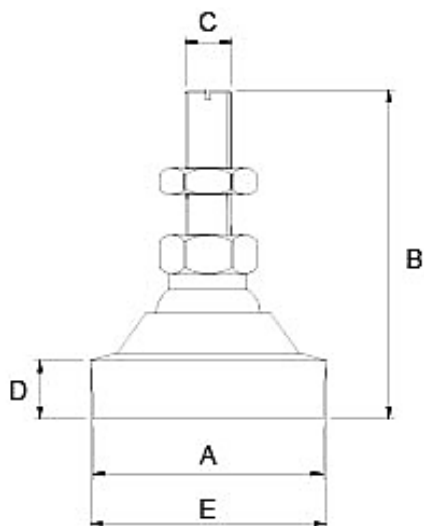
2.1. Modelos

Construídos em duas versões SBK em aço-liga com tratamento níquel-químico e SBKI em aço inoxidável AISI-304 ambos com copo envolvente inferior de polietileno estriado para agarramento ao solo em operação de balanças em piso liso.

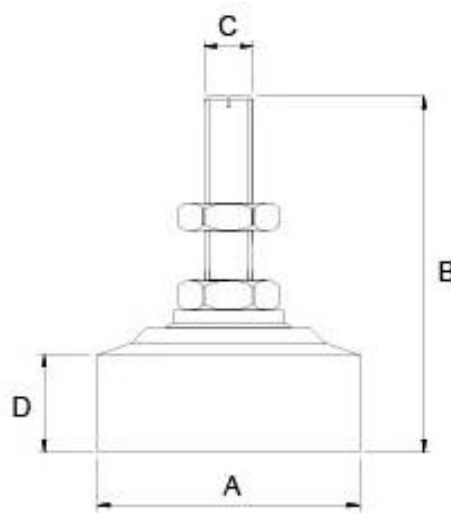
Modelo	APK, APM	Modelo	APKI
Material	Aço-Liga	Material	Aço Inoxidável AISI-304
Acabamento	Tratamento Níquel-Químico	Acabamento	Polido
Elemento Alinhador	Conjunto Rotular por Esfera enclausurada e Alojamento Côncavo	Elemento Alinhador	Conjunto Rotular por Esfera enclausurada e Alojamento Côncavo
Elemento de Fixação	Tampo inferior roscado	Elemento de Fixação	Tampo inferior roscado
Sistema de Travamento	Porca e arruela de pressão	Sistema de Travamento	Porca e arruela de pressão
Modos de Ajuste	Superior com Fenda e Lateral por base sextavada	Modos de Ajuste	Superior com Fenda e Lateral por base sextavada
Modelos de células que atende	Shear Beam (SB, SBK, SBKI, SBD, SBDI), Type S (TS, TSK e TSD)	Modelos de células que atende	Shear Beam (SB, SBK, SBKI, SBD, SBDI), Type S (TS, TSK e TSD)
Aplicações	Balanças e Máquinas de Ensaio	Aplicações	Balanças e Máquinas de Ensaio

2.3. Disposição Mecânica

Mod. APK /APM



Mod. APKI



Pé Articulado	Modelo	Capacidades (kg)	A**	B**	C	D	E
APK	3T	250, 500, 1000, 2000, 3000	Ø 59.5	85	M12 X 1.75	15	61
	5T	5000	Ø (*)	107	M 20 X 1.5	21	-
APM	10T	10000	Ø 80	113	M24 x 2.0	19	-
APKI	3T	250, 500, 1000, 2000, 3000	Ø 62	110	M12 X 1.75	24	-

(*) APK-5T = 61 mm APM-5T = 80 mm

(**) Cotas A e B apresentam uma tolerância de ± 2 mm.

+ Tipo de Aplicações

A. Balanças Industriais



Em conjunto com as células da família Shear Beam é ideal para aplicações em plataformas de pesagem de piso (Balanças Industriais).

B. Prensas e Máquinas de Ensaio



Em operação conjunta com as células da família Type S à compressão, geralmente aplicáveis em prensas e máquinas de ensaio.

INFORMAÇÕES ADICIONAIS

Não são permitidas a impressão, reprodução e tradução, total ou parcial, sem autorização por escrito da Aeph do Brasil.

Todos os direitos deste material são expressamente reservados à Aeph do Brasil.

É comunicado que o conteúdo deste manual está sujeito a alterações sem aviso prévio.

Produzido no Brasil.

AEPH do Brasil Indústria e Comércio Ltda



Conteúdo deste manual está sujeito a alterações sem prévio aviso.

 www.aephdobrasil.com.br

V. 3.0 | Atualização: 25.08.2020