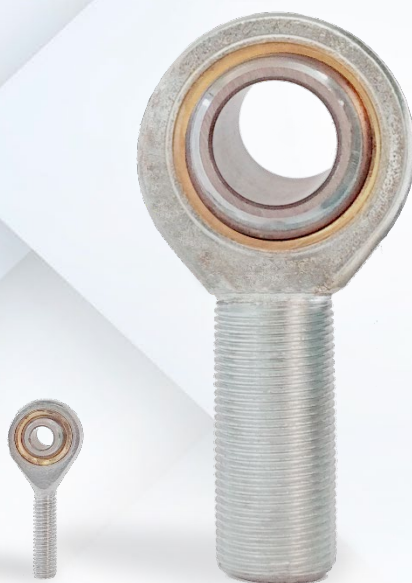


# FICHA TÉCNICA

Linha de Acessórios  
para pesagem



## CARACTERÍSTICAS

- Durabilidade ao ar livre
- Não requer lubrificação
- Auto vedação
- Capacidade de desalinhamento em posição fixa

## COMPATÍVEL:



Modelo TS



Conjunto CAR

# TR

## Terminal Rotular

5 a 10.000 kg

Versão do Doc.: 2.0.

O **Terminal Rotular** é uma alternativa compacta, leve e econômica para diferentes aplicações industriais.

## Introdução

O **Terminal Rotular** consiste em uma peça composta por uma rótula vazada acoplada em uma cabeça formando um olhal e alojada em berço de anéis auto lubrificantes e auto vedantes que inibem a penetração de partículas em suspensão.

O elemento a ser ensaiado é facilmente acoplado ao terminal rotular através do encaixe direto de eixos transferidores de carga presentes nas estruturas monitoradas, além proporcionar a fácil manutenção preventiva para limpezas do conjunto.

As rótulas oferecem a capacidade de desalinhamento em uma posição fixa de alojamento enquanto as hastes integradas do terminal rotular permitem facilitar a montagem e ajuste da posição em instalações como mecanismos, articulações e hastes de controle.

### 1.1. Composição

Possui sua esfera em aço temperado e o corpo é em aço-liga com tratamento Níquel-Químico.



## APLICAÇÃO

Aplicável em máquinas de ensaios à tração, conversão de balanças mecânicas em eletrônicas, caçambas, moegas, silos, pequenos tanques, moegas e reservatórios suspensos, gruas, talhas, pontes rolantes, guindastes, pórticos, elevadores de carga, elevadores de pessoas, máquinas de içamento, processos de ancoramento, sistema de amarração de segurança e máquinas que necessitem de monitoramento de força em eixos tracionáveis.

## ESPECIFICAÇÕES

### 3.1. Modelos

Disponível em 2 modelos (TR6 e TR30) o terminal rotular atende às células modelos TS dentro das capacidade de 5 kg á 10 mil kg. Veja o modelo mais adequado a sua aplicação:



| Modelo           | TR6            |
|------------------|----------------|
| Células de Carga | TS             |
| Capacidades (kg) | 5,10,20 e 50   |
| Material         | Aço-liga       |
| Tratamento       | Níquel-Químico |



| Modelo           | TR12           |
|------------------|----------------|
| Células de Carga | TS             |
| Capacidades (kg) | 100, 200 e 500 |
| Material         | Aço-liga       |
| Tratamento       | Níquel-Químico |



| <b>Modelo</b>           | <b>TR16</b>    |
|-------------------------|----------------|
| <b>Células de Carga</b> | TS             |
| <b>Capacidades (kg)</b> | 1.000 e 2.000  |
| <b>Material</b>         | Aço-liga       |
| <b>Tratamento</b>       | Níquel-Químico |

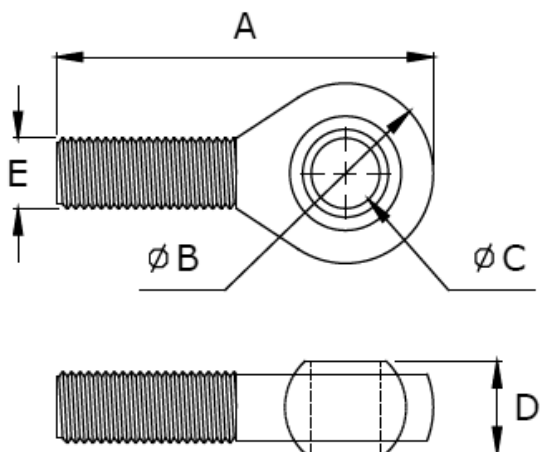


| <b>Modelo</b>           | <b>TR24</b>    |
|-------------------------|----------------|
| <b>Células de Carga</b> | TS             |
| <b>Capacidades (kg)</b> | 5.000          |
| <b>Material</b>         | Aço-liga       |
| <b>Tratamento</b>       | Níquel-Químico |



| <b>Modelo</b>           | <b>TR30</b>    |
|-------------------------|----------------|
| <b>Células de Carga</b> | TS             |
| <b>Capacidades (kg)</b> | 10.000         |
| <b>Material</b>         | Aço-liga       |
| <b>Tratamento</b>       | Níquel-Químico |

## DIMENSÕES



| MODELO | TR-6   | TR-12      | TR-16   | TR-24   | TR-30   |
|--------|--------|------------|---------|---------|---------|
| A      | 46     | 72.5       | 88      | 123     | 146     |
| B      | 19.5   | 34         | 41      | 60      | 70      |
| C      | 11     | 12         | 16      | 25      | 30      |
| D      | 9      | 16         | 21      | 31      | 37      |
| E      | M6 x 1 | M12 x 1.75 | M16 x 2 | M24 x 2 | M30 x 2 |

## INFORMAÇÕES ADICIONAIS

Não são permitidas a impressão, reprodução e tradução, total ou parcial, sem autorização por escrito da Aeph do Brasil.

Todos os direitos deste material são expressamente reservados à Aeph do Brasil.

É comunicado que o conteúdo deste manual está sujeito a alterações sem aviso prévio.

**Produzido no Brasil.**

AEPH do Brasil Indústria e Comércio Ltda



**AEPH DO BRASIL**  
SOLUÇÕES EM PESAGEM INDUSTRIAL

Conteúdo deste manual está sujeito a alterações sem prévio aviso.

 [www.aephdobrasil.com.br](http://www.aephdobrasil.com.br)

V. 2.0 | Atualização: 17.09.2020