

Família Ring Torsion, Canister, fabricada em aço inoxidável, selada por resina garantindo hermeticidade no circuito interno contra incidência de umidade, pós e agentes químicos, oferece grau de proteção IP-67, conforme Norma Internacional para invólucros de equipamentos elétricos sob Nº NBR IEC 60529. A célula de carga modelo RPE foi especialmente desenvolvida com tecnologia de construção e designer para atender máquinas com espaço limitado e que necessitem controle de força de compressão através de eixo passante, tais como prensas, estampadoras, compactadoras, endireitadeiras, e máquinas especiais, onde os esforços e impactos mecânicos são intensos. Além



da capa externa de vedação suas cavidades internas são totalmente preenchidas por resina, impedindo a entrada de agentes externos que possam vir promover danos nos circuitos eletrônicos tais como: corrosão e curto-circuito, tornando assim, ideal para aplicações em áreas expostas a vapores, jatos de líquidos e poeira intensa, atende a portaria do Inmetro 157/2022 até 5000 divisões. Compatibilidade

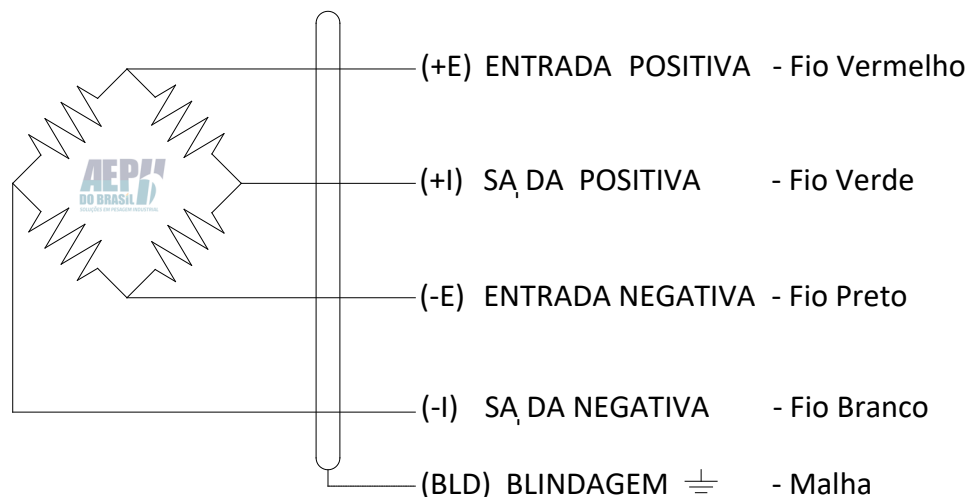
mecânica com células de fabricação nacional ou internacional.

Especificações

Capacidades	500 kg	1.000 kg	2.000 kg	5.000 kg	10.000 kg
Material	Aço Inoxidável				
Sensibilidade	2,00 mV/V +/- 10%				
Não Linearidade	< 0,05% FSO				
Histerese	< 0,05% FSO				
Creep ou Fluência	30 Min: < 0,03% FSO 8 H: < 0,05% FSO				
Equilíbrio do Zero	+/- 1%				
Faixa de Temperatura Operacional	- 10°C a +60°C				
Faixa de Temperatura Nominal (Compensada)	-5°C a +50°C				
Máximo Erro	0,05%				
Efeito da Temperatura na Calibração	0,02% FSO				
Efeito da Temperatura no Zero	0,02% FSO				
Sobrecarga Segura (Sem Ruptura)	150 % FSO				
Sobrecarga de Ruptura	300 % FSO				
Tensão Recomendada	5 a 10 V				
Tensão Máxima de Excitação VDC Ou VCA	15 V				
Resistência Elétrica Entrada	378 Ω +/- 30 Ω				
Resistência Elétrica Saída	351 Ω +/- 3 Ω				
Resistência de Isolação (50 V)	> 5 GΩ				
Grau de Proteção	IP-67				
Cabo Blindado 4 X 21 AWG	5,0 m				

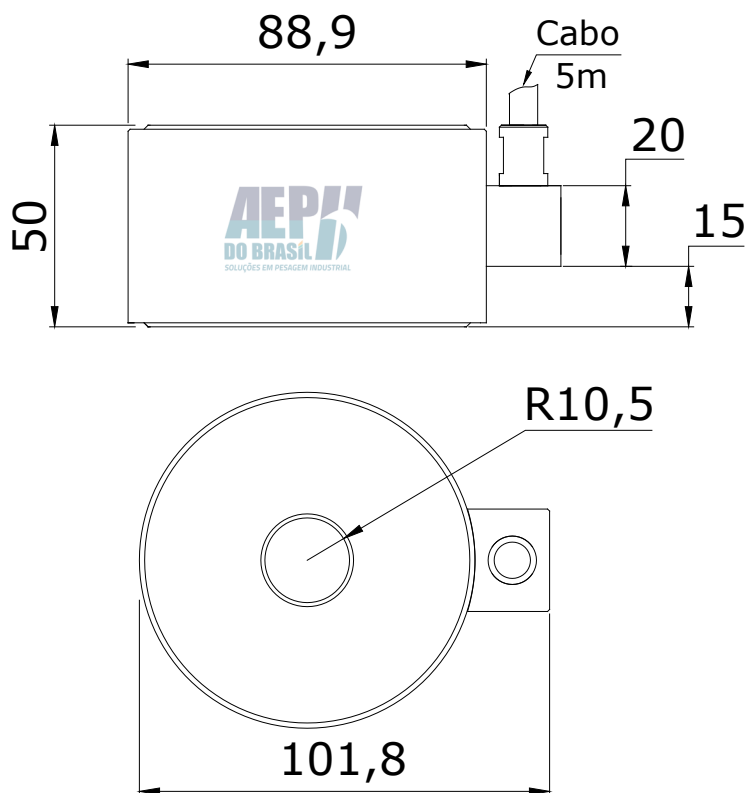
A soma dos erros de não linearidade, histerese e compensação de temperatura na calibração, atendem aos requisitos da portaria INMETRO 157/2022 para balanças eletrônicas. Os erros especificados são relativos à sensibilidade da célula de carga.

Esquema Elétrico



Dimensões

Modelo RPE



Cotas em mm.