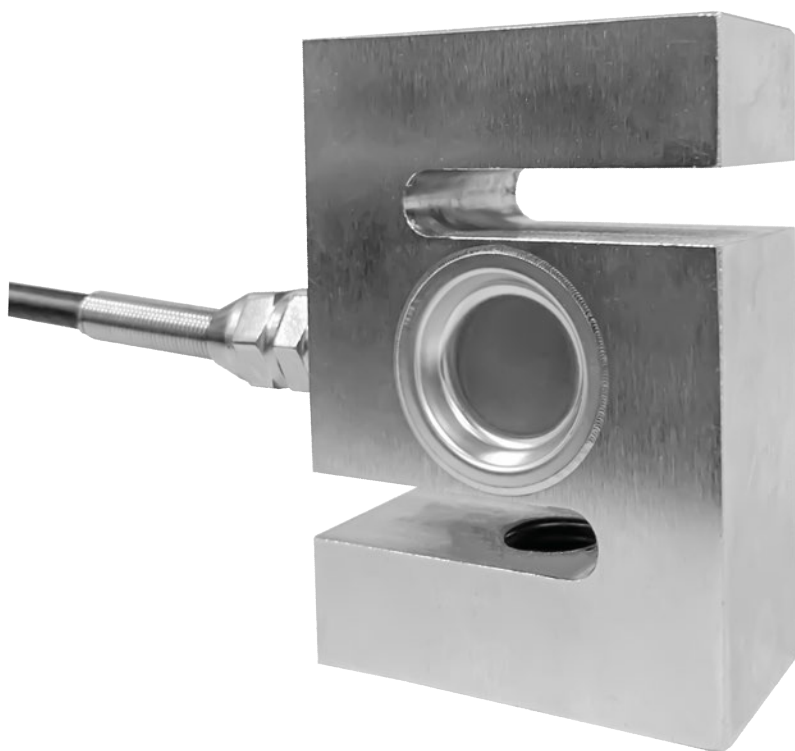


FICHA TÉCNICA

**TSD**

CÉLULA DE CARGA  
TYPE S



**CARACTERÍSTICAS:**

- Ideal para sistemas de pesagem a tração;
- Sensível a esforços laterais e torções;
- Fabricada em alumínio anodizado;
- Fácil instalação.

© 2023 AEPH do Brasil.  
Todos os direitos reservados.

Versão deste material: 02/2023

# ÍNDICE

INTRODUÇÃO .....	3
DADOS TÉCNICOS .....	3
ESQUEMA ELÉTRICO .....	3
COMPATIBILIDADE .....	4
ESPECIFICAÇÕES TÉCNICAS .....	4
DISPOSIÇÃO MECÂNICA (DIMENSÕES) .....	5
PRODUTOS RELACIONADOS .....	5

## I INTRODUÇÃO

Família **Type S Universal** utilizada em medição de forças a tração ou compressão, fabricada em alumínio anodizado, sensível a esforços laterais e torções, circuito interno totalmente vedado com resina a base de silicone, garantindo proteção IP-66 conforme norma internacional para invólucros de equipamentos elétricos sob nº **NBR IEC 60529** e tampa metálica de proteção externa que evita danos nos circuitos internos em eventual colisão de partículas externas lançadas contra o corpo da célula.

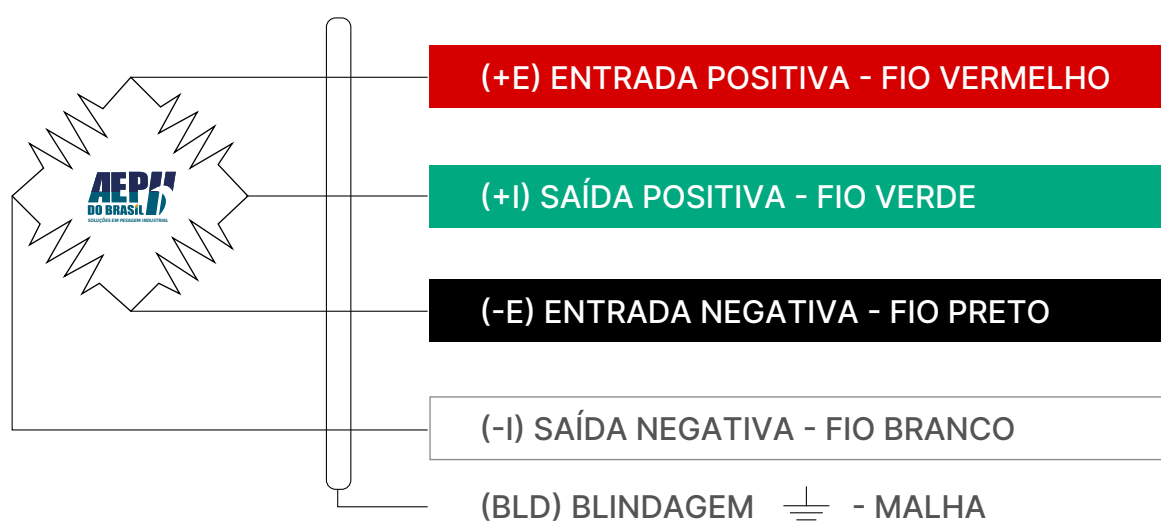
O modelo é ideal para aplicações de conversão de balanças mecânicas para eletrônicas, sistemas de pesagem a tração, máquinas de ensaios de materiais, reservatórios suspensos, balanças suspensas, ensacadeiras e aplicações especiais que necessitem de precisão até 5.000 divisões.

(Acima de 5.000 divisões, sob consulta).

## I DADOS TÉCNICOS

A soma dos erros de não linearidade, histerese e compensação de temperatura na calibração atendem aos requisitos da portaria **INMETRO 157/2022** para balanças eletrônicas.

## I ESQUEMA ELÉTRICO



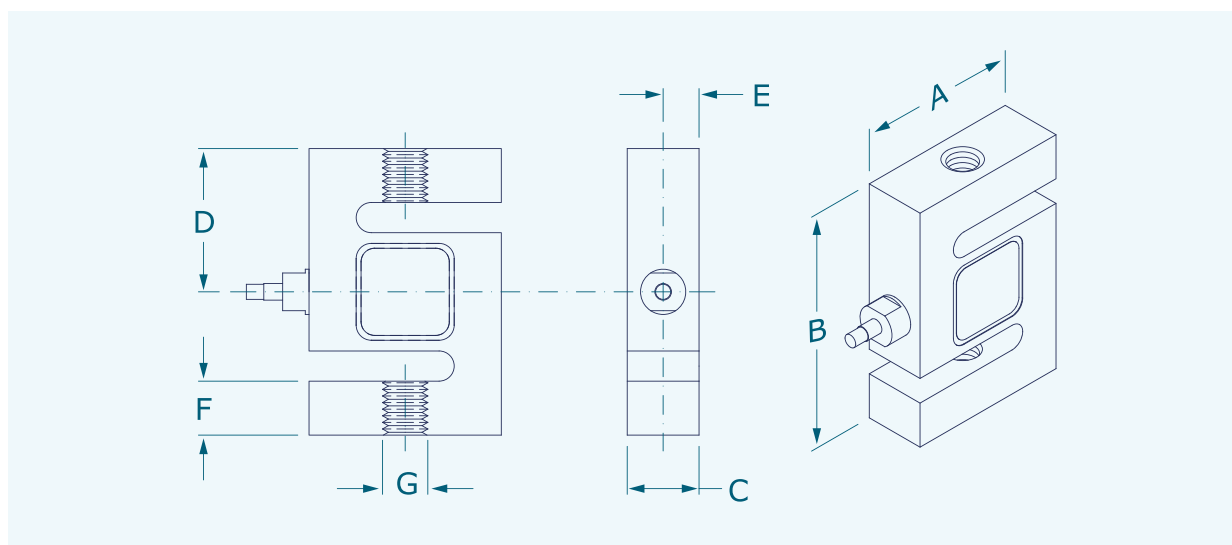
## COMPATIBILIDADE

Compatibilidade mecânica e elétrica com células de fabricação nacional ou internacional.

## ESPECIFICAÇÕES TÉCNICAS

CAPACIDADES: 5 KG / 10 KG / 20 KG / 50 KG / 100 KG / 200 KG	
Material	Alumínio anodizado
Sensibilidade	2,00 mV/V +/- 10%
Não Linearidade	< 0,02% FSO
Histerese	< 0,02% FSO
Creep ou Fluência	30 Min: <0,03% FSO 8 H: <0,05% FSO
Equilíbrio do Zero	+/- 1%
Faixa de Temperatura Operacional	-10°C a +55°C
Faixa de Temperatura Nominal (Compensada)	-5°C a +40°C
Máximo Erro de Excentricidade	0,03%
Efeito da Temperatura na Calibração	0,025% FSO
Efeito da Temperatura no Zero	0,025% FSO
Sobrecarga Segura (Sem Ruptura)	120 % FSO
Sobrecarga de Ruptura	300 % FSO
Tensão Recomendada	5 a 10 V
Tensão Máxima de Excitação VDC ou VCA	12 V
Resistência Elétrica Entrada	350 Ω +/- 30 Ω
Resistência Elétrica Saída	351 Ω +/- 3 Ω
Resistência de Isolação (50 V)	> 2 GΩ
Grau de Proteção	IP-67
Cabo Blindado 4 X 21 AWG	Consulte a tabela de dimensões <a href="#">clikando aqui</a> .

## I DISPOSIÇÃO MECÂNICA (DIMENSÕES)



Capacidades	A	B	C	D	E	F	G	Cabo
<b>10 kg</b>	51	63.5	13	31.8	6.5	11	M6x1.00	<b>4 m</b>
<b>20 kg</b>	51	63.5	13	31.8	6.5	11	M6x1.00	<b>4 m</b>
<b>50 kg</b>	51	63.5	13	31.8	6.5	11	M6x1.00	<b>4 m</b>
<b>100 kg</b>	51	76	19	38	9.5	17.5	M12x1.75	<b>4 m</b>
<b>200 kg</b>	51	76	19	38	9.5	17.5	M12x1.75	<b>4 m</b>

Cotas em mm.

## I PRODUTOS RELACIONADOS

### CAR (CONJUNTO ARTICULÁVEL ROTULAR)



#### Descrição

O conjunto Articulado Rotular atua em conjunto com células de carga TS, exclusiva a tração.

#### Modelos

CAR-12  
CAR-16  
CAR-24

#### Capacidades


100 / 200 / 500 kg  
1.000 / 2.000 kg  
5.000 kg

## DIFERENCIAIS AEPH

- Desenvolvimento de máquinas, softwares e demais instrumentos personalizados de acordo com a necessidade do cliente.
- Linha de produtos altamente tecnológicos, confiáveis e robustos.
- Pós-venda e assistência técnica de excelência.

ATUAÇÃO EM TODO O  
**BRASIL**

## CONTATOS

 +55 (11) 95068-5341

 suporte@aephbrasil.com.br

 [www.aephdobrasil.com.br](http://www.aephdobrasil.com.br)

## NOSSAS CERTIFICAÇÕES:

